

MYSPOT-IV
NK08 シリーズ

インバーター電源搭載

PEN.T

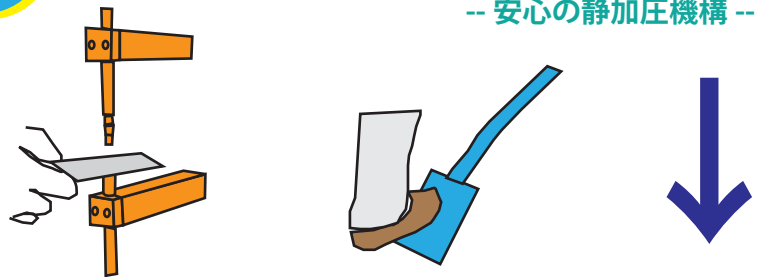
ペンタッチ：NK-08-K-EZ
インバーターだから省エネ！

インバーター電源
搭載！



心配り
その1

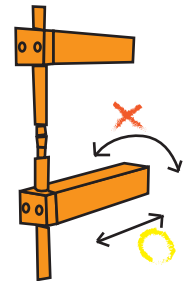
加圧は位置合わせの後！だから安全！
-- 安心の静加圧機構 --



1. ワークをセット 2. フットレバーで位置決め 3. エアー加圧

心配り
その2

ホーンは角型だから、段取りが早い

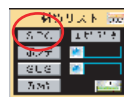


1. ワンタッチレバーでゆるめてから 2. ぶれずに位置を調節可能！

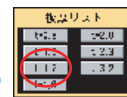
心配り
その3

溶接条件の設定がカンタン！

材質と
One



板厚を
Two



選ぶだけ！
Spot!

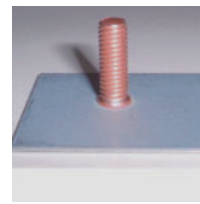


材質と板厚を選ぶだけで、すぐに溶接開始！

こんな
ことも



ナット溶接



ビス溶接



ボス溶接

本体仕様

- 定格入力電圧：40 kVA
- 一次電圧：三相 200V
- 最大短絡電流：12000 A
- 周波数：50/60Hz
- エア圧：0.6Mpa
- 最大加圧力：2.5 kN (エア圧 0.6Mpa 時)
- 許容使用率：7%
- 作業高さ：800～900mm
- 冷却水量：8.5L/min 以上
- 電極チップ：Φ16 (テーパ1/10) 標準
- 冷却装置：オプション
- 本体寸法：W615×D1200×H1800mm
- 概算重量：550Kg
- 溶接参考範囲：SPCC(2.3×2.3mm)
ボンデ鋼板 (2.3×2.3mm)
ステンレス (2.5×2.5mm)
亜鉛メッキ (2.3×2.3mm)

* 同じ材質でも、形状やメッキ等の状態により溶接可能範囲が異なる場合があります。弊社は本体の能力を保証するものであり、これらの材質・板厚の保証をするものではありませんのでご了承下さい。

【発売年月日】2012.01.01